

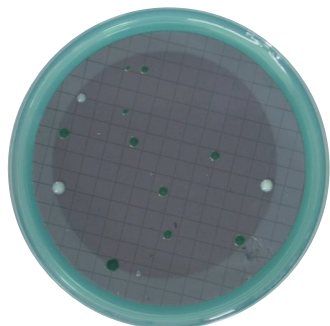


SARCO

L'expertise analytique

MILIEU Flore Totale

Milieu sélectif et spécifique utilisé pour l'identification et le dénombrement de la flore totale dans le moût et le vin (levures + bactéries).



● Composition

Extrait de caséine, extrait de levure, dextrose, agar, eau distillée, colorant + composants de sélectivité*.

● Présentation

De couleur bleu-vert, ce milieu gélosé est conditionné en boîte de Petri pré-coulée de 55 mm et 90 mm.

pH à 25°C : 5,5.

10 boîtes de Petri par étui.

● Stockage et péremption

3 mois à +2°C / +8°C à partir de la date de fabrication (AA/MM/JJ).

● Protocole d'incubation

12 jours à 25°C.

● Aspect des colonies

- Différent selon les micro-organismes (levures/bactéries).

- Pour une meilleure visualisation des colonies, nous conseillons l'utilisation de membranes de couleur noire.

● Organismes utilisés lors des tests de stérilité et fertilité

Tests par raccordement EIL.

* Micro-organismes inhibés : moisissures.

* N°CAS inhibiteur : 95-52-48, < 0.025 % en masse.

● Code article / Code couleur milieu

MIL-FT



EF-AD-03.10.2014 - Les informations figurant ci-dessus correspondent à l'état actuel de nos connaissances. Elles sont données sans engagement ou garantie dans la mesure où les conditions d'utilisation sont hors de notre contrôle. Elles ne dégagent pas l'utilisateur du respect de la législation et des données de sécurité en vigueur.

SARCO

Rue Aristide Bergès 33270 FLOIRAC - +(33) 5 57 77 96 27 - info@sarco.fr